



交通アクセス

- 島原鉄道本諫早駅 / 徒歩3分
- 長崎県営バス本諫早駅前バス停 / 徒歩3分
- 長崎県営バス栄町バス停 / 徒歩1分
- JR諫早駅 / 車約5分

施設利用申込方法

1. 申込み方法

- ① お申込みは使用日の1年前より受け付けます。
- ② 「諫早パルファン利用申込み」用紙に必要事項をご記入のうえ、ジスコ不動産(株)まで持参されるか、ネット・FAX・郵送いずれかの方法でお申込みください。
1週間以内に当社より承認可否のご連絡をさせていただきます。
- ③ 申込承認時に会場の基本料金を全額、予約金としてお支払いいただきます。使用基本料金のお支払いをもって最終予約完結とさせていただきます。
- ④ 付属設備品などの使用料金は鍵ご返却の際にご精算ください。

2. 解約

お申込み後の解約の場合、使用日の3ヶ月以前は、前納金の全額を返金します。それ以降1ヶ月前までは前納金の半額、1ヶ月以内は全額を解約金としていただきます。

3. 設営・撤去についての料金

設営や撤去のみは原則として1日使用料金の半額をいただきます。

注意事項

- ① 催しの運営管理はすべて使用者の責任で行ってください
- ② 会場使用は会場内のみで行っていただきます
- ③ 下記の取扱には特にご注意ください(当館は全館禁煙となっております)
- ④ 盗難・紛失・火災・その他の災害についても、当社は全ての責任を負いませんのでご了承ください
- ⑤ 机などの備品は、催事終了後、もとの場所へお戻しください
- ⑥ ダンボールやゴミなどはお持ち帰りください。
当社で処理する場合は有料となります
- ⑦ 床、壁面、天井、柱などに釘、鋸、ガムテープ、セロテープは使用できません
- ⑧ 看板等の掲示物は位置、規格、時間など当社の許可を受けてください
会場入り口付近の廊下、階段、エレベーター内のポスター掲示はご遠慮ください
- ⑨ 会場内で仮設電源を使用する場合は、別途電力料金をいただきます
- ⑩ 搬入搬出の際は、天井のスプリンクラーに十分ご注意ください
- ⑪ 申込書に記入された目的以外の使用、他人への転貸はできません
- ⑫ 当ホールは宗教団体および暴力団関係のご利用をお断りさせていただきます
- ⑬ 以下の場合は、使用の停止、予約の取消をさせていただくことがあります
イ 許可なく使用目的や内容を変更されたとき
ロ 風俗を乱したり、公の秩序を変更されたとき
ハ 関係官庁の許可がえられなかったとき
- ⑭ 建物、設備、備品など損傷された場合は、相当額を弁償していただきます
- ⑮ 不測の事態で会場の使用が不可能になった場合は、損害賠償はいたしません
- ⑯ 搬入・搬出以外は駐車スペースがありませんので、車による乗り入れはご遠慮ください
- ⑰ ホール使用にかかる関係官庁への届出は、使用者が手続きをおこなってください
ジスコ不動産(株)は一切の責任を負いません

自由発想



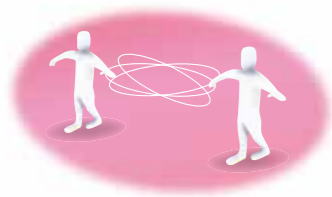
Culture Hall ISAHAYA Parfum 文化ホール 諫早パルファン



Culture Hall ISAHAYA Parfum
文化ホール 諫早パルファン

所在地
〒854-0013 長崎県諫早市栄町7-1
お問い合わせ先
ジスコ不動産株式会社
〒854-0072 長崎県諫早市永昌町4-26
TEL.0957(27)1112 FAX.0957(27)1800
http://www.jisco-group.net

多目的利用



Culture Hall
ISAHAYA
Parfum
文化ホール 諫早パルファン

アクセス便利な
好立地!!

リーズナブルな価格で
使いやすく!!

照明、音響、映像機器などシアターとしての
上質な空間!!

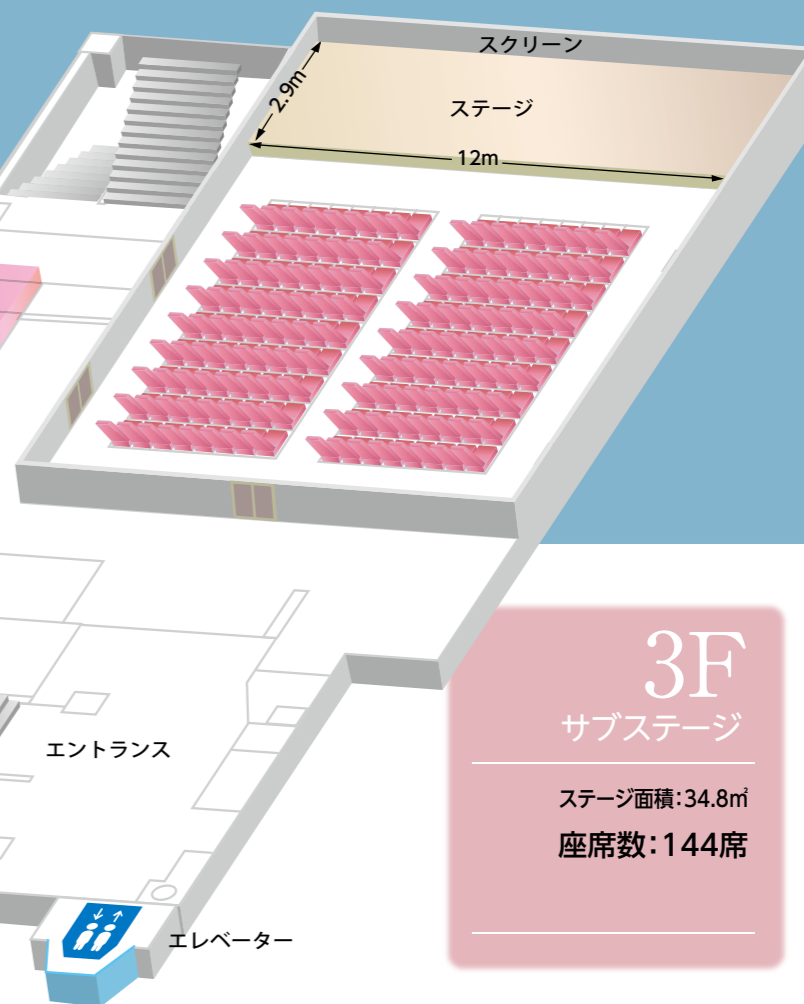
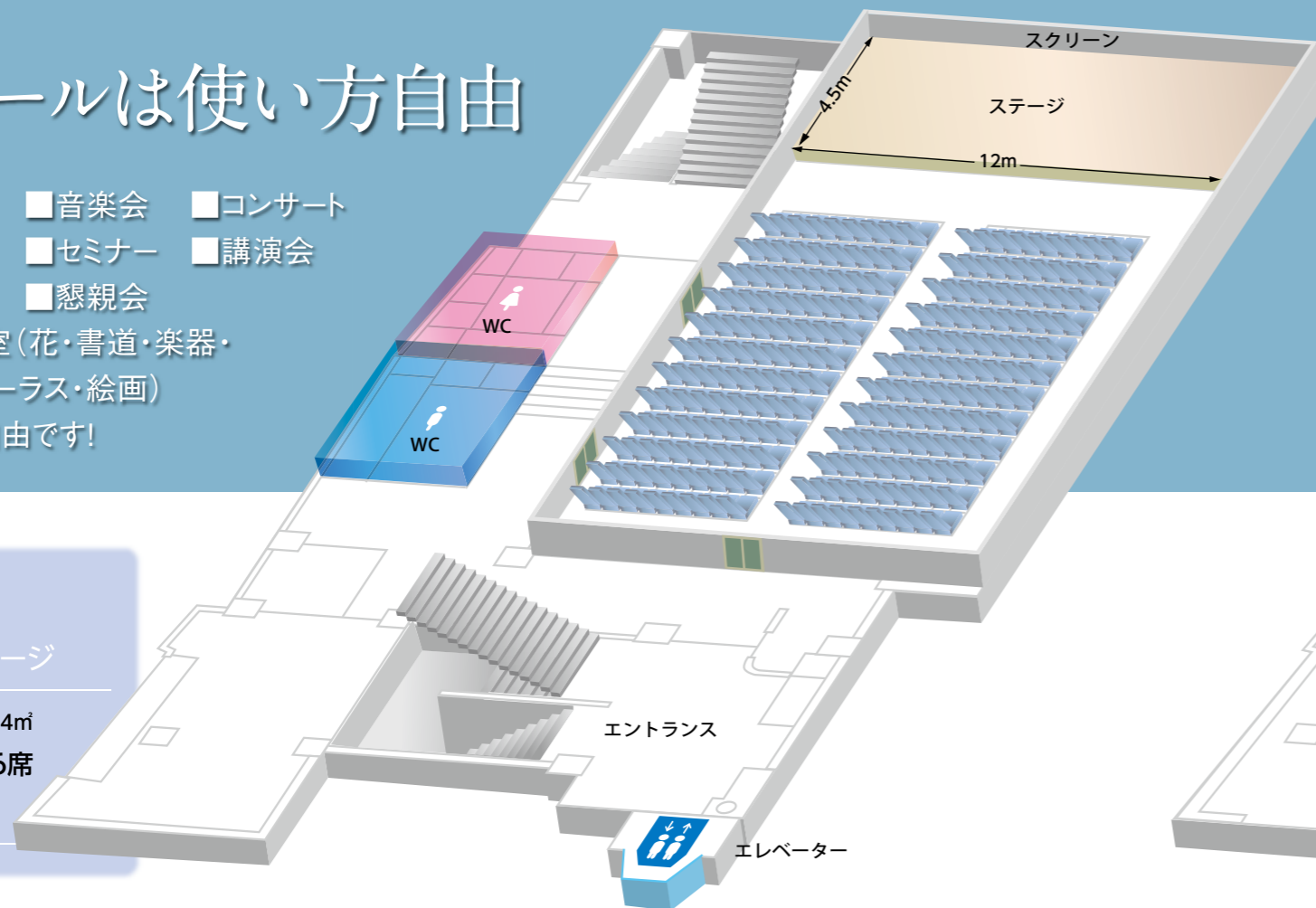


貸ホールは使い方自由

- 演劇 ■音楽会 ■コンサート
 - カラオケ ■セミナー ■講演会
 - 会議 ■懇親会
 - 各種教室(花・書道・楽器・英会話・コーラス・絵画)
- 使い方は自由です!

4F
メインステージ

ステージ面積: 54㎡
座席数: 216席



3F
サブステージ

ステージ面積: 34.8㎡
座席数: 144席

